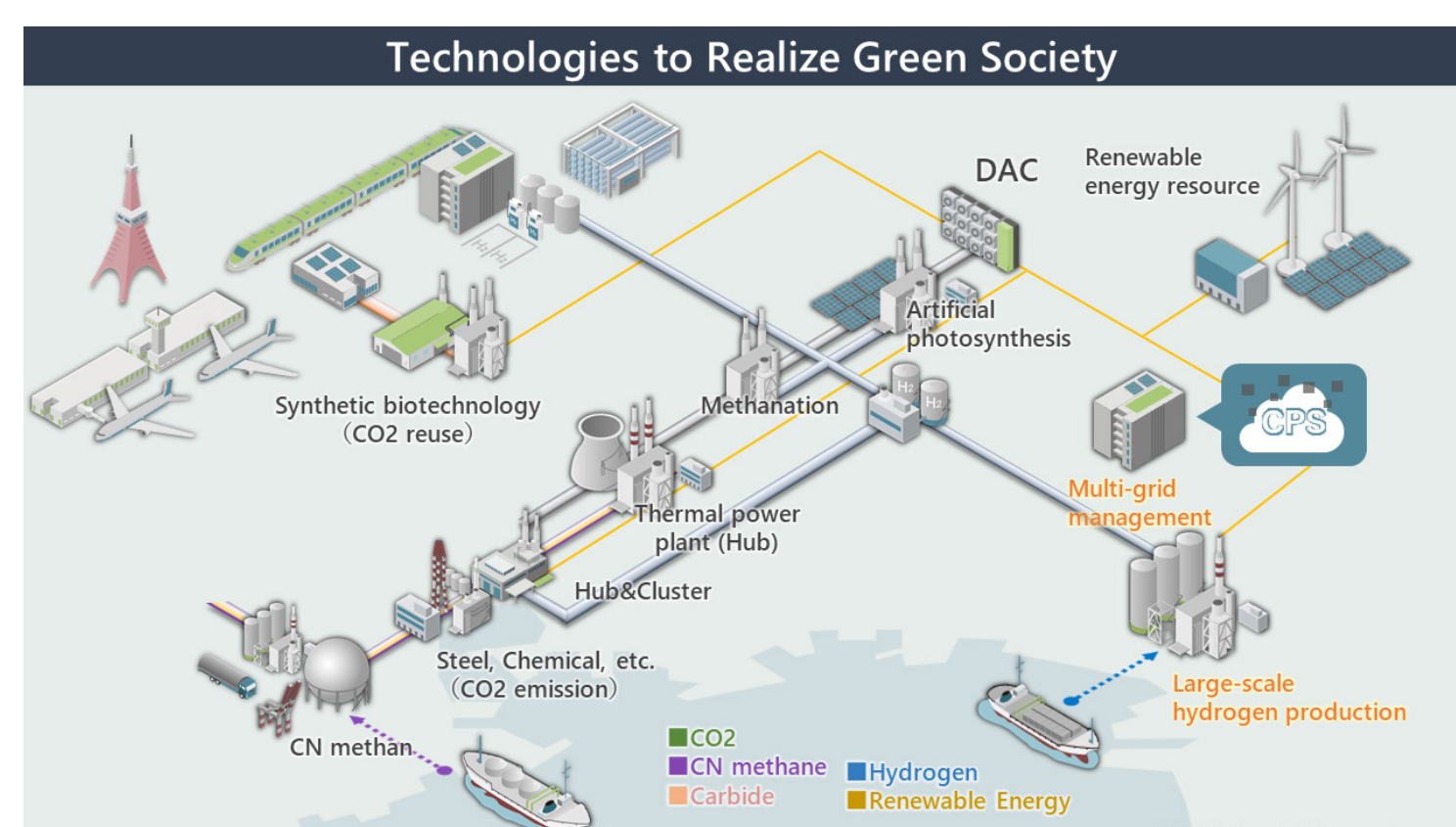


日立は、地球環境と人々の快適な生活が両立する サステナブル社会をめざします

Hitachi Aims for a Sustainable Society Balancing Environment and Human Wellbeing

当展示にて、サステナブル社会の実現への取り組みをご紹介します
Explaining our efforts towards a sustainable society



サステナブル社会に向けた4つのアプローチ

Our 4 approaches for realizing a sustainable society

- ①レジリエントな電力系統による非化石電力の大量導入
- ②カーボンフリーなスマートモビリティの普及
- ③電力/水素の統合制御によるグリーンエネルギーの安定供給
- ④CO₂を回収し、活用する炭素の循環

1. Mass introduction of non-fossil-fuel power enabled by more resilient grids
2. Spread of carbon-free smart mobility
3. Stable green energy by integrated electricity & hydrogen
4. Carbon circulation (capture & recycling)



HVDC (高圧直流送電)

HVDC (High-Voltage Direct Current)

大規模な再生可能エネルギーの系統連系や大需要地への長距離送電など、再生可能エネルギーの主力電源化を支援し、脱炭素社会を実現するためのソリューションとしてHVDC (高圧直流送電) が注目されています。

HVDC is gathering attention as a solution to realize a decarbonized society centered around renewable energy through mass introduction of non-fossil-fuel power and long-distance transmission.

