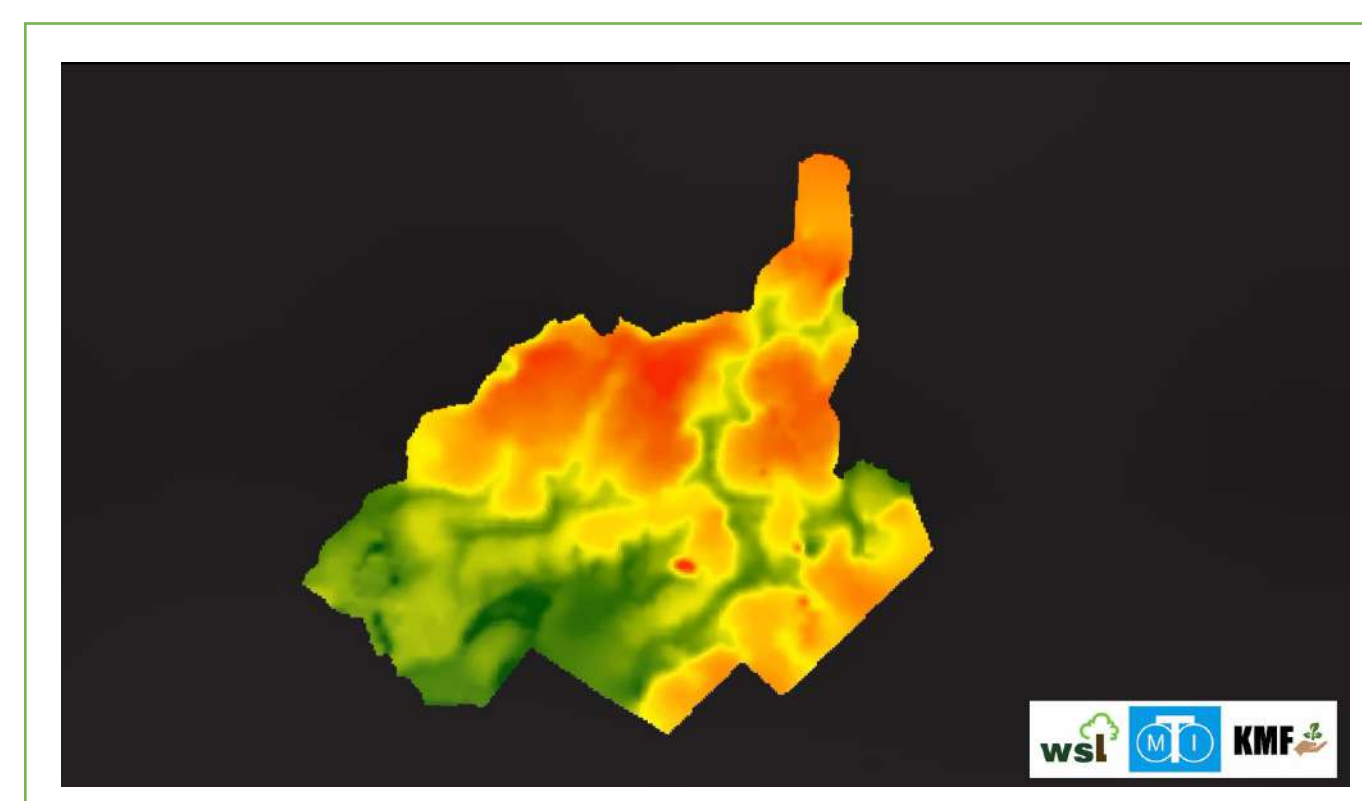


世界で唯一の熱帯泥炭地管理モデルと世界最先端の観測技術・衛星利用技術を組合せ、気候変動対策に「イノベーション」を起こす。

Innovative Collaboration in Peatland; The Specific Knowledge x The State of The Art Technologies

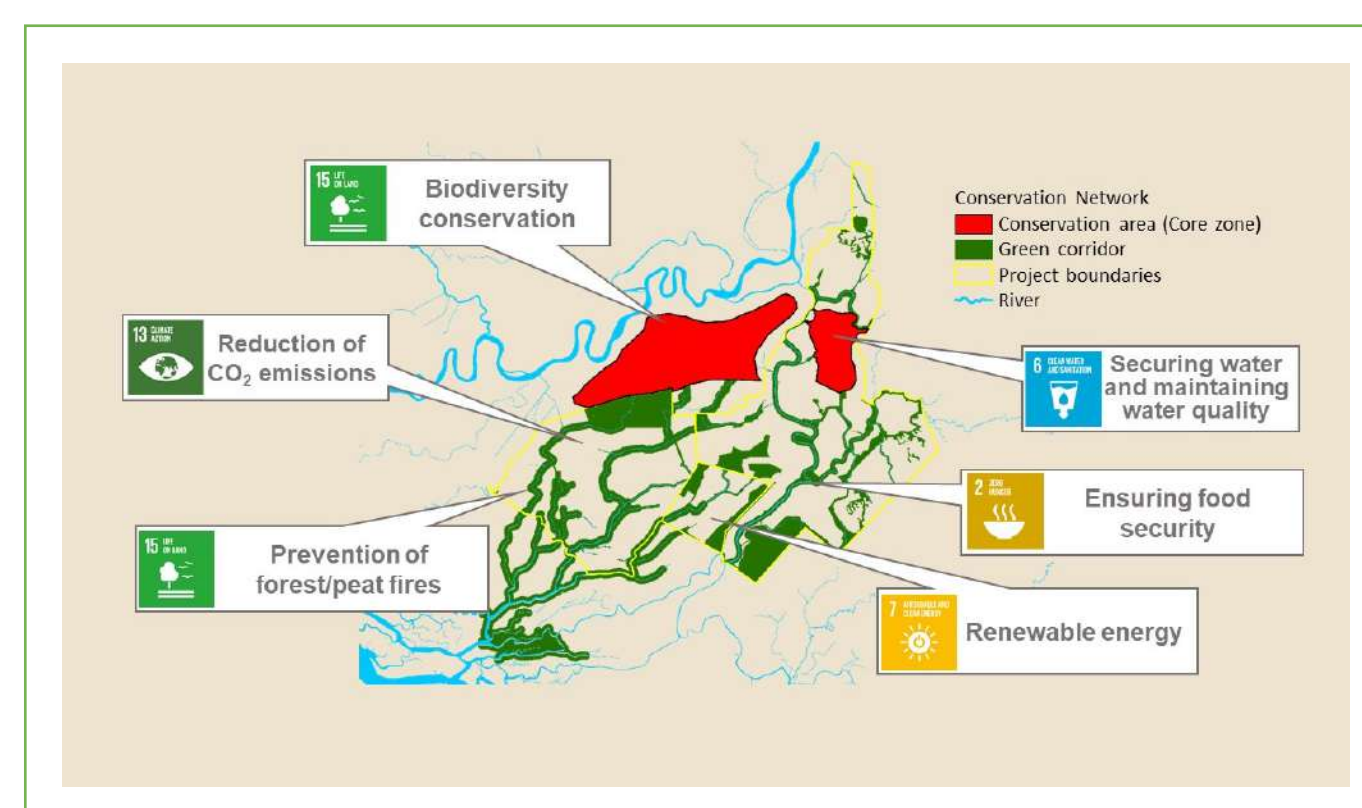
科学的かつ持続可能な泥炭地管理が可能な技術を、世界中に提供。
Sustainable & scientific global peatland management



5年以上の調査に基づき作成した、熱帯泥炭地の管理マップ
Peatland map created after more than 5 years of field survey

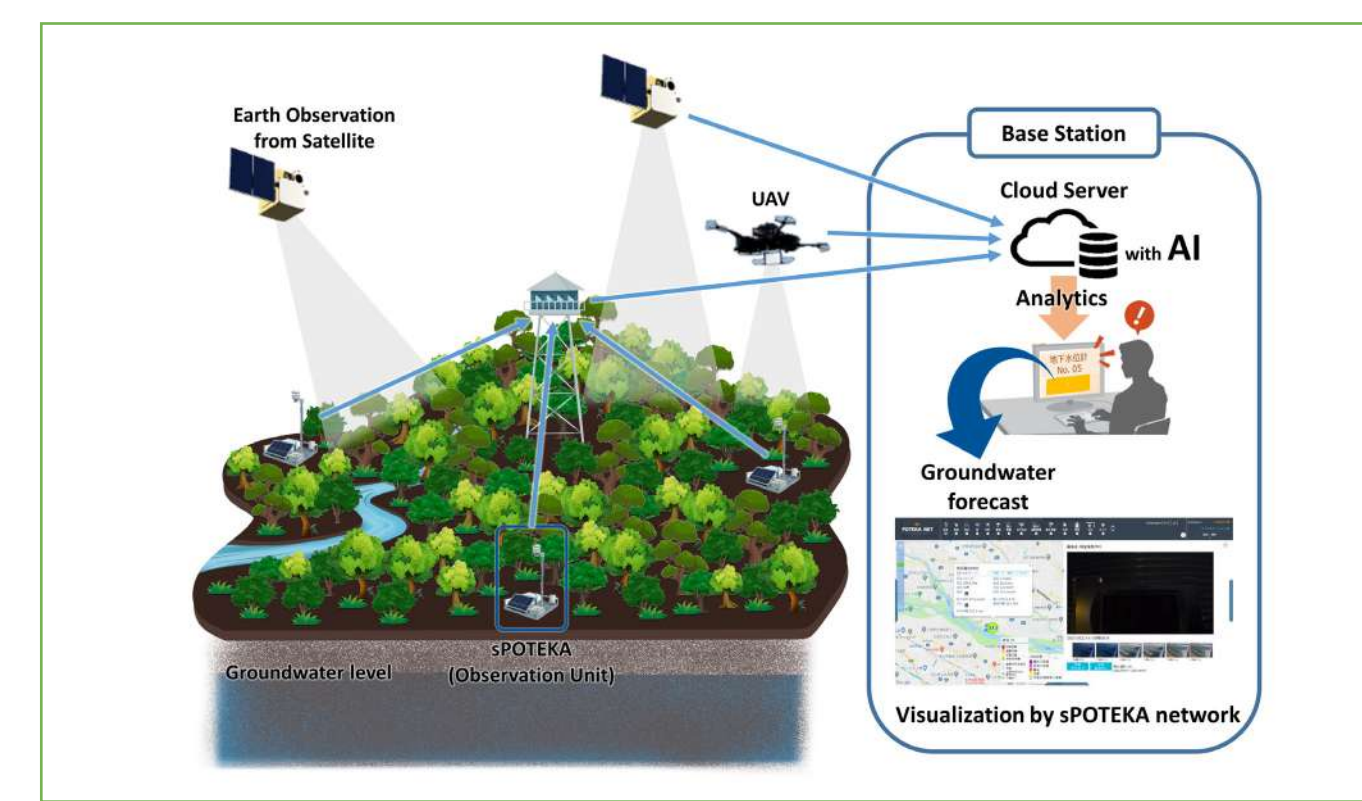
世界で唯一の、環境保全と経済活動を両立した熱帯泥炭地管理
The world's only peatland management model to balance environment and economy

住友林業はインドネシアの約14万haの劣化林で、土壌・植生・動植物に関する野外データを10年以上蓄積し、貯水型の熱帯泥炭地管理モデルを構築。荒廃したエリアを修復して木材生産を行い、稀少動植物は責任をもって保護する、持続的な森林経営を実施。火災や乱開発を防ぎ、環境保全や地域社会に貢献している。



隣接事業者と協力して生物多様性を保全するコンサーベーションネットワーク
"Conservation Network", made by neighboring entities cooperation for biodiversity

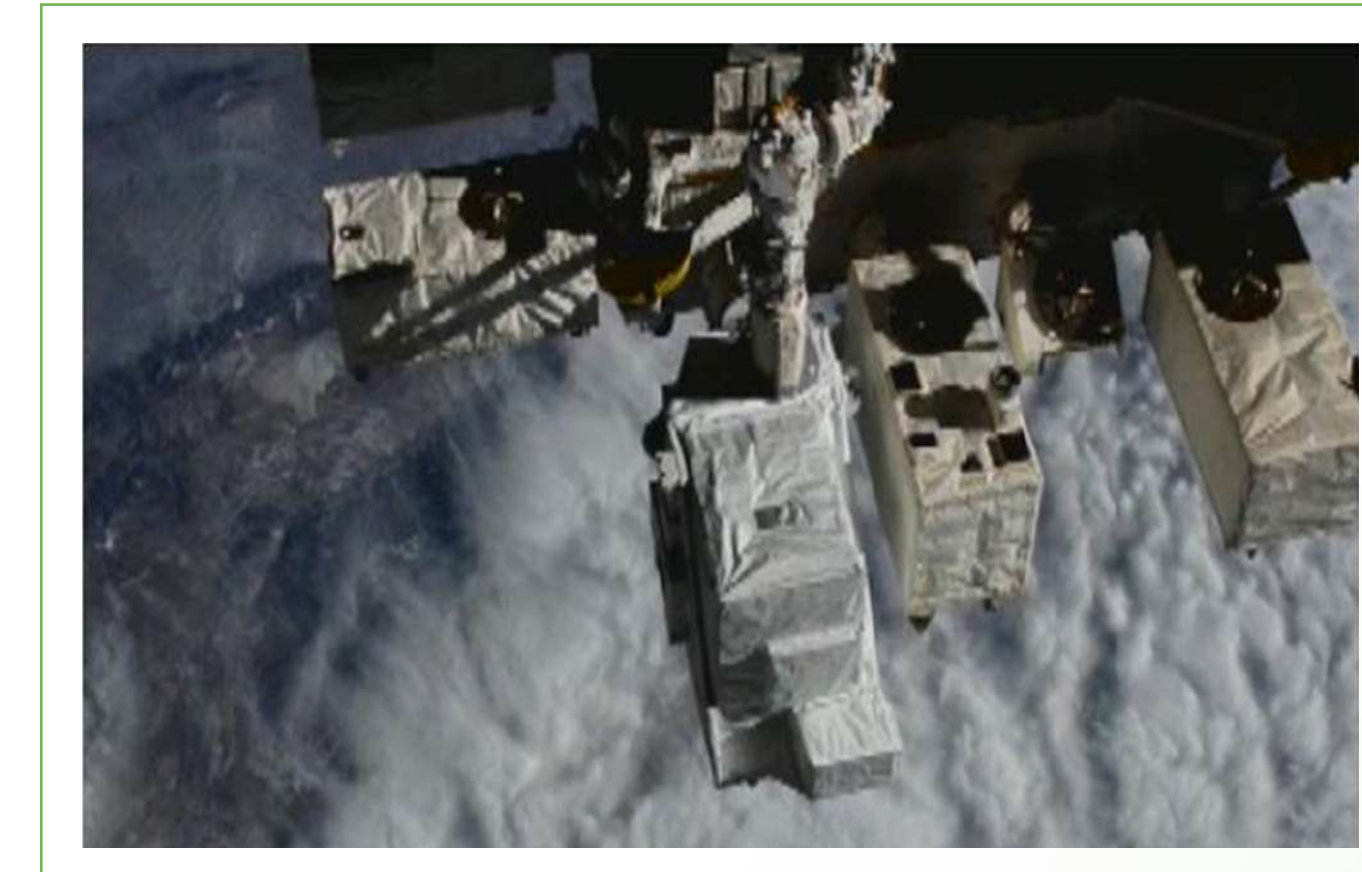
SFC established its original peatland management model over 140,000ha of Indonesian forest through collecting data over 10 years. This sustainable forestry realizes wood production in areas degraded and is responsible for preserving rare species. SFC contributes to fire prevention and local communities.



sPOTEKAによる泥炭地管理コンセプト
Monitoring concept by weather and earth observation

最先端の観測・衛星利用技術による、革新的な熱帯泥炭地管理
Innovative Peatland Management by Monitoring & Earth Observation

宇宙開発事業の先駆けであるIHIの持つ、衛星による観測、地上からのモニタリング、AIでの解析技術を住友林業の管理モデルと組み合わせ、革新的な泥炭地管理モデルの確立に貢献する。住友林業とIHIは日本政府と協調して熱帯泥炭地管理モデルを世界に普及させ、地球規模の気候変動対策に貢献していく。



IHI がペイロードバス部を構築し、METI が開発した ISS 搭載型ハイパースペクトルセンサシステム HISUI (出典：JAXA/NASA)
Hyper-spectral sensing system "HISUI", which METI developed and IHI established its payload bus. (Source : JAXA/NASA)

IHI, as a leading company of the space industries, provides monitoring and Earth Observation with AI analysis to the model such as an innovative peatland management model. SFC/IHI have teamed up with Japanese government to expand the sustainable peatland management model to the world against climate changes.

